



CLOUDSUPPLIES 

Automation für innovative IT-Teams

Der MILTON Überblick



Übersicht

1. Netzwerk
2. Patch Management
3. Active Directory
4. Server
5. Storage
6. Datensicherung
7. Anwendungen
8. IT-Security
9. Service Desk

Wieso IT-Automation?

Ihr IT-Team muss sich zwischen Projekten und Betrieb aufteilen? Überstunden sind keine Ausnahme, sondern Gewohnheit? Wichtige Aufgaben in der IT bleiben viel zu lange unbearbeitet? Neue KollegInnen sind dringend notwendig, aber nicht zu finden?

Genau das war jahrelang unserer Tagesgeschäft. Heute haben wir eine Lösung, um Ihr IT-Team sofort zu unterstützen.

Unsere IT-Automationsplattform MILTON wurde mit über 40 Jahren Erfahrung in über 400 IT-Umgebungen entworfen, um speziell IT-Infrastruktur schneller, sicherer und verlässlicher zu machen. Dafür setzen wir auf modernste Technologie und Prozesse, die sich bereits in vielen Kundensituationen bewährt haben.

Unsere Kunden sparen mit MILTON viele wertvolle Stunden jeden Monat. Nachfolgend finden Sie ausgewählte Beispiele aus Kundensituationen.

Herausforderung

Netzwerkkonfigurationen und Änderungen der Netzwerkstruktur, Netzwerkkomponenten oder aktive Netzwerkclients sind häufige Fehlerquellen für IT-Störungen.

Der manuelle Aufwand für das Erstellen oder Ändern von Firewall-Regeln, das Einrichten von VLANs oder die Konfiguration von Switch-Ports ist sehr hoch und erfordert die höchste Aufmerksamkeit und Planung, um Störungen zu vermeiden.

Veränderungen am Netzwerk durch geänderte Anforderungen, Applikationsupdates oder einfach durch das stetige Datenwachstum sind zudem schon bei der Früherkennung eine Herausforderung. Einmal erkannt müssen zudem die notwendigen Optimierungsmaßnahmen erarbeitet und umgesetzt werden.

Lösung mit MILTON

- Automatisierte Überwachung der Netzwerk-Komponenten
- Automatisierte Konfiguration von Netzwerk-Komponenten
- Automatische Erkennung und Behebung von Störungen
- Automatisierte Dokumentation von Konfigurationsparametern
- Plausibilitätsüberwachung

Mit MILTON haben Sie den aktuellen Überblick über ihre Netzwerkinfrastruktur. Fehler werden erkannt und Konfigurationen mit den vorgesehenen Sicherheitsrichtlinien verglichen. Fehlerhafte Konfigurationen werden automatisch korrigiert und Optimierungspotenziale automatisch erkannt. Alle Handlungen werden dokumentiert und die Standards nach ISO 20000 und ISAE 3402 eingehalten.



Herausforderung

Das Patch Management ist eine der größten Herausforderungen in der IT. Zwar gibt es eine große Anzahl an Softwarelösungen für dieses Thema, jedoch lösen diese viele Fragen der Qualitätssicherung nicht in einem angemessenen Umfang.

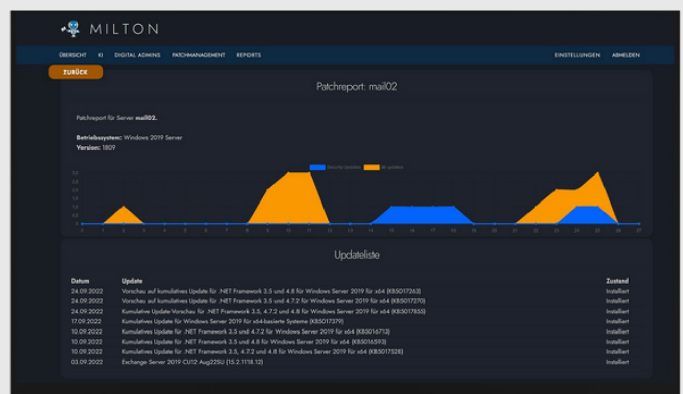
Die erste Disziplin der Qualitätssicherung ist die Sicherstellung der Funktion und die Performance der Applikationen auf den aktualisierten Systemen. Diese Aufgabe wird sehr oft mittels manueller Überwachung von IT-Experten in der Nacht oder am Wochenende durchgeführt.

Weiterhin ist die Identifizierung eines möglichen Wartungsfenster nicht vorgesehen. Hierzu zählt z.B. die Sicherstellung, dass kein Anwender mehr am betroffenen System und IT-Service angemeldet ist und auch keinerlei andere Applikationsjobs laufen. Hierzu gehören beispielsweise Datenbankreorganisation und andere Datenpflegeaufgaben, welche die Applikation automatisiert durchführt.

Lösung mit MILTON

- Automatisierte Qualitätssicherung des Patch Management inkl. Patch Übersicht
- Integration in bestehenden Patch Management Tools möglich
- Messung der Applikations-Performance vor und nach Patchvorgang
- Dokumentation der durchgeführten Patches und Ergebnisse der Qualitätssicherung

MILTON übernimmt sowohl das Beziehen der Patches, als auch die Überprüfung der Wirksamkeit und Performance. Im Falle von starken Abweichungen kann das System automatisch zurückgerollt werden, um Störungen bei den Anwendern proaktiv zu vermeiden. Alle Handlungen sowie mögliche Störungsursachen werden ISO 20000 und ISAE 3402 konform dokumentiert.



Herausforderung

Die Anlage und Aktivierung von Benutzerkonten sind sowohl im zentralen Verzeichnisdienst als auch innerhalb von Applikationen eine wichtige Aufgabe. Damit verbunden sind auch die Erteilung oder Anpassung von Berechtigungen z.B. für den kontrollierten Zugriff auf unternehmenskritische Daten. Dabei sind Aufgaben wie ständige Berechtigungsanpassungen von Auszubildenden beim Wechsel der Abteilung eine weitere Hürde im täglichen IT-Betrieb.

Lösung mit MILTON

- Automatisierte Anlage von Benutzerkonten
- Automatisierte Pflege der Berechtigungen
- Regelmäßige Überprüfung der Einhaltung der Richtlinien
- Automatische Passwortsetzung nach Fehlerhafter Anmeldung von Benutzern und Reaktivierung des Benutzerkontos
- Automatische Deaktivierung von Benutzerkonten nach Sicherheitsvorfällen

Mit MILTON gehört das manuelle Anlegen von Benutzerkonten und das Pflegen von Berechtigungen der Vergangenheit an. Sofern MILTON auf die notwendigen Tickets und Daten zugreifen kann, werden die Benutzerkonten automatisiert erstellt und gepflegt.

Dies ist vor allem in komplexeren Infrastrukturen mit mehreren Benutzerdatenbanken ein enormer Zeitgewinn. Auch wenn keine SSO-Lösung vorhanden ist, werden Benutzerdatenbanken innerhalb von Applikationen unterstützt. Alle Handlungen werden ISO 20000 und ISAE 3402 konform dokumentiert.



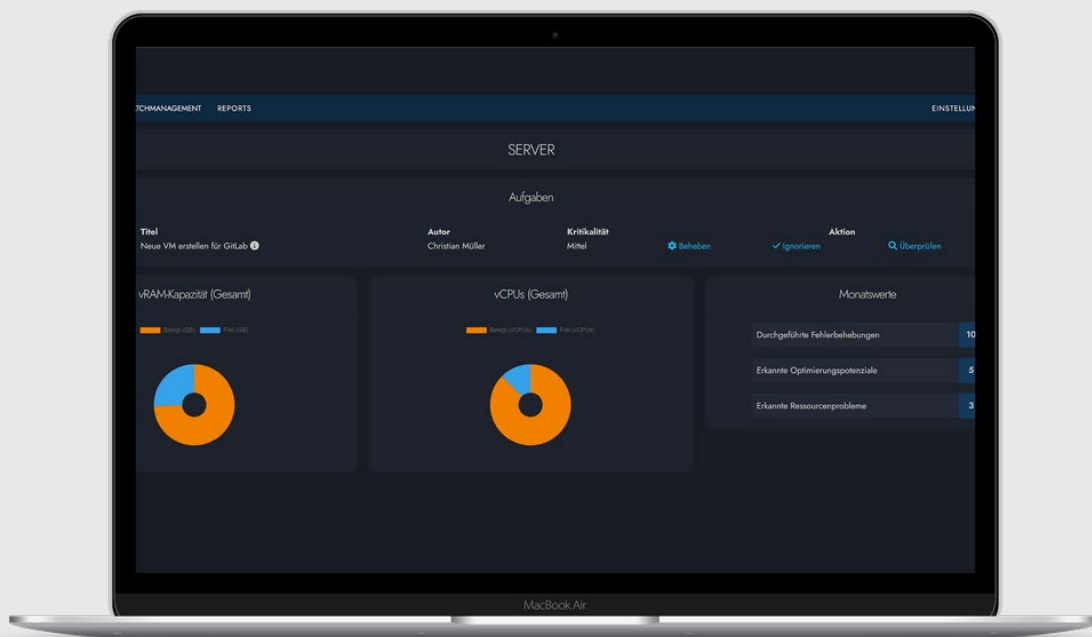
Herausforderung

Die flexible und optimale Anpassung der IT-Infrastruktur an die Auslastung der Systeme schafft die Basis für Stabilität und Qualität jedes Unternehmens. Störungen und Systemausfälle, die sich ankündigen und aufbauen sind zu verhindern und unerwartete schnellstens zu beheben. Dafür ist eine kontinuierliche Überwachung der Vitaldaten sowie ein Abgleich mit Historie und vorausschauende Prognose notwendig.

Lösung mit MILTON

- Automatisiertes Ausrollen von virtuellen Serversystemen
- Lastbasierte Automatisierung von Cluster-Gruppen (Ausrollen, Ausschalten, Löschen)
- Automatisierte Anpassung der Konfiguration von virtuellen Serversystemen
- Automatisierte Auflösung von Langzeit-Snapshots
- Automatisierte Ausführung des VM-Lifecycles (Ausrollen, Ausschalten, Löschen)
- Automatisierte Freigabe von Ressourcen, sofern VMs über eine lange Zeit nicht genutzt werden

Mit MILTON ist ihre IT-Infrastruktur besser gegen Ausfälle und Störungen geschützt und passt sich ihren individuellen Auslastungen dynamisch an. Zusätzlich kann ihre IT die Bedarfe der nächsten Perioden zuverlässig vorhersagen. Alle Handlungen werden ISO 20000 und ISAE 3402 konform dokumentiert.



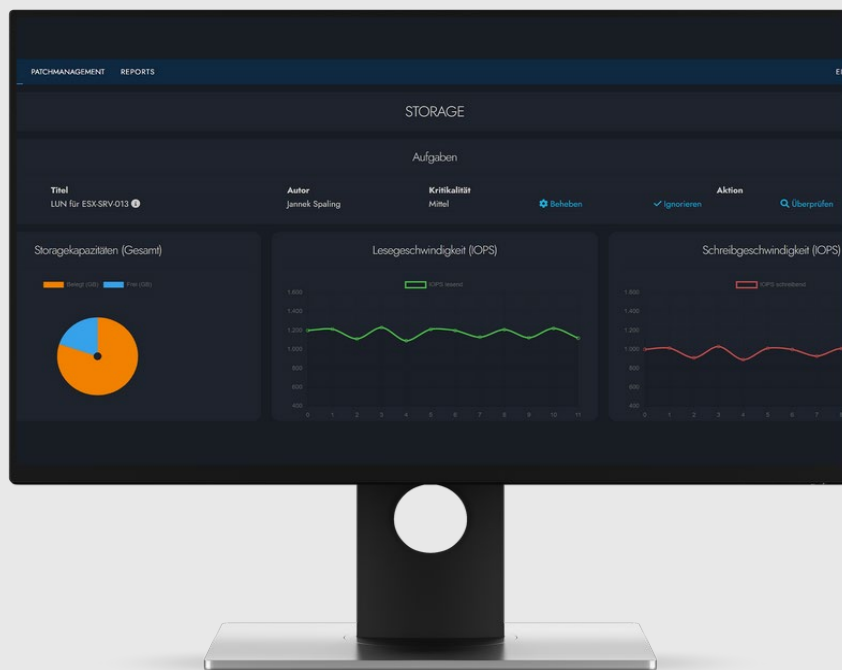
Herausforderung

Datentransfer, Disaster Recovery, Daten Migration sowie optimale Performance sind typische Herausforderungen im Storage Management. Hierbei gilt es nicht nur alle Ressourcen zu kennen, sondern die optimale Mischung von Verfügbarkeit, Schnelligkeit und Performance für die jeweiligen Systeme bereitzustellen.

Lösung mit MILTON

- Automatisches Ausrollen neuer LUNs oder Shares auf den Stagesystemen
- Automatische Freigabe ungenutzter Storagebereiche
- Unterstützung von Virtualisierungslösungen (IBM SVC, Datacore SANsymphony)
- Analyse der Betriebsparameter wie Nutzungsgrad, Performance, Trends
- Auffinden von Engpässen innerhalb der Stagesysteme und des Stagenetzwerkes
- Automatische Anpassung der Konfiguration von SAN-Komponenten in Bezug auf Redundanz und Performance

Mit MILTON können sie nicht nur vordefinierte Workflows automatisiert durchführen, die Systeme erweitern ihre Kapazitäten entsprechend der Auslastung dynamisch. Zusätzlich kann sich ihre Mannschaft auf Vorhersagen und Optimierungen der Storagearten seitens MILTON verlassen. Alle Handlungen werden ISO 20000 und ISAE 3402 konform dokumentiert.



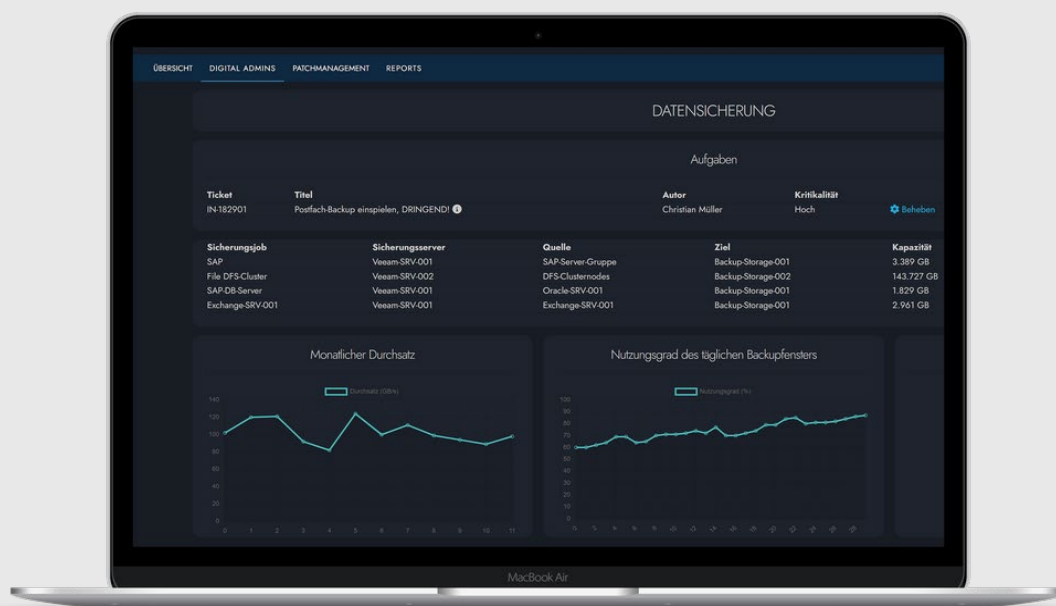
Herausforderung

Die Datensicherung wird zunehmend komplex, was die Konfiguration, Maintenance und Fehleranalyse zeitaufwendig macht. Mit dem zusätzlich steigenden Datenvolumen werden die Backup Fenster zunehmend enger, was komplette Backups herausfordernd macht. In diesem Spannungsfeld soll zusätzlich neben der Disaster Recovery auch Kosten gesenkt und Performance verbessert werden.

Lösung mit MILTON

- Automatisches Ausrollen neuer LUNs oder Shares auf den Stagesystemen
- Automatische Freigabe ungenutzter Storagebereiche
- Unterstützung von Virtualisierungslösungen (IBM SVC, Datacore SANsymphony)
- Analyse der Betriebsparameter wie Nutzungsgrad, Performance, Trends
- Auffinden von Engpässen innerhalb der Stagesysteme und des Stagenetzwerkes
- Automatische Anpassung der Konfiguration von SAN-Komponenten in Bezug auf Redundanz und Performance

MILTON gibt Ihrem Team die notwendige Datenbasis, um gute Entscheidungen zu treffen und dynamische Backupfenster anzuzeigen. Das Forecasting ermöglicht eine genaue Kosten- und Architekturplanung, was wertvolle Zeit für die Verantwortlichen Teams einsparen kann. Alle Handlungen werden ISO 20000 und ISAE 3402 konform dokumentiert.



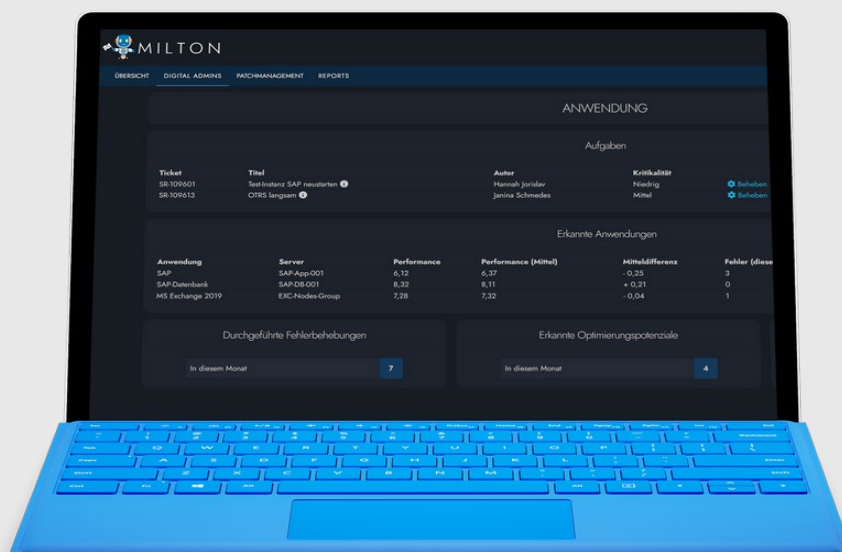
Herausforderung

Legacy Systeme genau wie moderne Applikationen sollen schnell und performant für die Anwender zur Verfügung stehen. Mit steigender Digitalisierung nimmt nicht nur die Anzahl der Applikationen, sondern auch deren Komplexität stetig zu. Die Applikationsteams können sich immer weniger mit Modernisierung der Landschaft beschäftigen, da die vorhandenen Systeme bereits in der Maintenance alle Kräfte fordern.

Lösung mit MILTON

- Automatisierte Kontrolle von Anwendungen (Start, Neustart, Beenden)
- Überwachung der Performance von Anwendungen und Erkennen von Anomalien und Korrelationen
- Erkennung von Fehlfunktionen und unerwünschtem Verhalten (Performance, Daten, Auslastung und Nutzung)
- Erkennung von Optimierungspotenzialen für Ressourcenauslastung und Anwendererfahrung
- Analyse des Anwenderverhaltens im Regelbetrieb und Abgleich mit der aktuellen Situation
- Erkennung von ungenutzten Applikationen

MILTON erkennt in real-time Anomalien und Probleme und kann so helfen, Fehler ganz zu vermeiden oder bei akuten Störungen die Gründe identifizieren. Routineaufgaben sind automatisiert z.B. für Skalierung und Provisioning. Zusätzlich ermöglicht das Scoring eine zuverlässige Aussage zur relativen Stabilität und Performance der Applikationen im Unternehmen. Alle Handlungen werden ISO 20000 und ISAE 3402 konform dokumentiert.



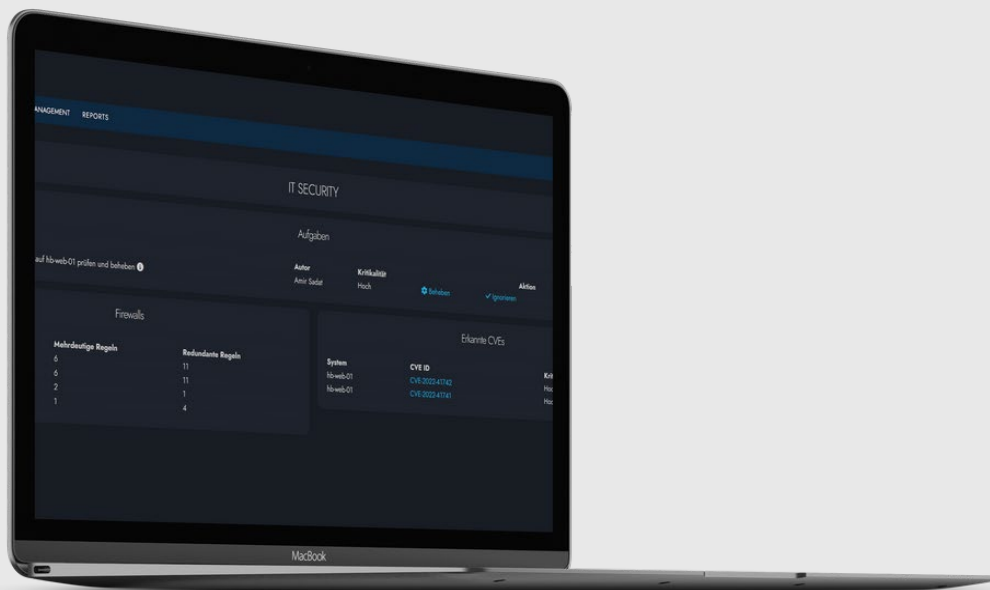
Herausforderung

IT Security Teams sehen sich heute einer steigenden Anzahl an Bedrohungen gegenüber. Durch die komplexeren und größeren Systeme inklusive IoT oder Mobile Komponenten steigt auch die Anzahl an Alarmen. Höhere Compliance Anforderungen und Audits sind zusätzliche Aufgaben, die viel Zeit in Anspruch nehmen können.

Lösung mit MILTON

- Abgleich von Meldungen des BSI und CVE in Bezug auf betroffene Systeme und Applikationen
- Analyse von Regelwerken bei Firewalls und Content-Filter
- Erkennung von redundanten Regeln oder sich widersprechende Regeln
- Erkennung von nicht plausiblen Konfigurationen oder Regeln
- Erkennung von nichtgeplanten Änderungen an der Konfiguration

MILTON kann mit präziser Analytik Bedrohungen frühzeitig erkennen. Compliance Richtlinien durchsetzen, oder redundante Firewall Regeln identifizieren und verbessern. Routineaufgaben wie Patching, oder Bedrohungsanalysen können von MILTON begleitet oder ganz autonom durchgeführt werden. Durch Intelligente Alerts wird die Anzahl an false-positive Alarmen deutlich reduziert.



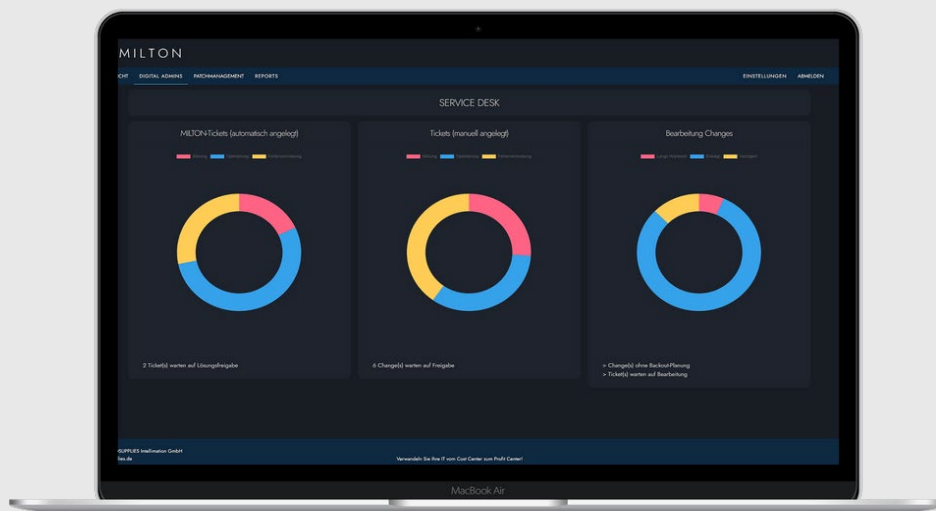
Herausforderung

Der IT Service Desk erlebt stark steigende Ticketzahlen durch die rapide Digitalisierung von Unternehmen. Die Systeme werden zusätzlich komplexer, so dass es schwieriger wird, schnelle Lösungen der auftretenden Probleme zu identifizieren. Der anhaltende Fachkräftemangel führt oft dazu, dass die von den Anwendern erwarteten, schnellen Antwortzeiten nicht mehr mit vertretbarem Aufwand umgesetzt werden können.

Lösung mit MILTON

- Identifikation von Root-Causes bzw. entstehende Fehlersituationen
- Abgleich der aktuellen System- und Userdaten mit historischen Ereignissen, um Fehler vorhersehen zu können.
- Automatisierte Lösung von Incidents
- Kontrolle von Changes auf Vollständigkeit, Plausibilität und Freigabeberechtigungen
- Dokumentation der durchgeführten Tasks im Rahmen der Prozesse und genutzten Tools
- Sicherstellung der Dokumentation nach ISO 20000 und ISAE 3402

MILTON identifiziert, löst und dokumentiert viele Standardaufgaben, Regeltätigkeiten sowie Changes oder Incidents im Service Desk. Damit haben die Agents wieder Zeit dem Unternehmen bei inhaltlichen Fragestellungen kompetente Lösungsvorschläge machen zu können.



Wir freuen uns
auf Sie

CLOUDSUPPLIES 

-  +49 40 611 35 611
-  info@cloudsupplies.de
-  www.cloudsupplies.de
-  Christoph-Probst-Weg 4
20251 Hamburg